

แบบฟอร์มการขอเผยแพร่ข้อมูลผ่านเว็บไซต์ของสำนักงานสาธารณสุขอำเภอศรีบุญเรือง
ประจำปีงบประมาณ พ.ศ.๒๕๖๘

แบบฟอร์มการขอเผยแพร่ข้อมูลผ่านเว็บไซต์/บอร์ดประชาสัมพันธ์ ของหน่วยงาน
สำนักงานสาธารณสุขอำเภอศรีบุญเรือง

ชื่อหน่วยงาน:สำนักงานสาธารณสุขอำเภอศรีบุญเรือง จังหวัดหนองบัวลำภู

วัน/เดือน/ปี :วันที่ ๑๗ ธันวาคม ๒๕๖๗

หัวข้อ: หน่วยบริการมีการเปิดเผยข้อมูลข่าวสารที่เป็นปัจจุบัน หัวข้อที่ ๒ วิสัยทัศน์ พันธกิจ ค่านิยม MOPH

รายละเอียดข้อมูล(โดยสรุปหรือเอกสารแนบ)

- วิสัยทัศน์ พันธกิจ ค่านิยม MOPH เครือข่ายบริการสุขภาพอำเภอศรีบุญเรือง

Link ภายนอก : ไม่มี

หมายเหตุ

ผู้รับผิดชอบการให้ข้อมูล

นายจรัญ ทินจง

นักวิชาการสาธารณสุข ชำนาญการ

ผู้ช่วยสาธารณสุขอำเภอศรีบุญเรือง (ด้านบริหาร)

วันที่....๑๗...เดือน...ธันวาคม...พ.ศ. ๒๕๖๗

ผู้อนุมัติรับรอง

(นายกิตติพงษ์ พรหมพลเมือง)
สาธารณสุขอำเภอศรีบุญเรือง

วันที่....๑๗...เดือน...ธันวาคม...พ.ศ. ๒๕๖๗

ผู้รับผิดชอบการนำข้อมูลขึ้นเผยแพร่

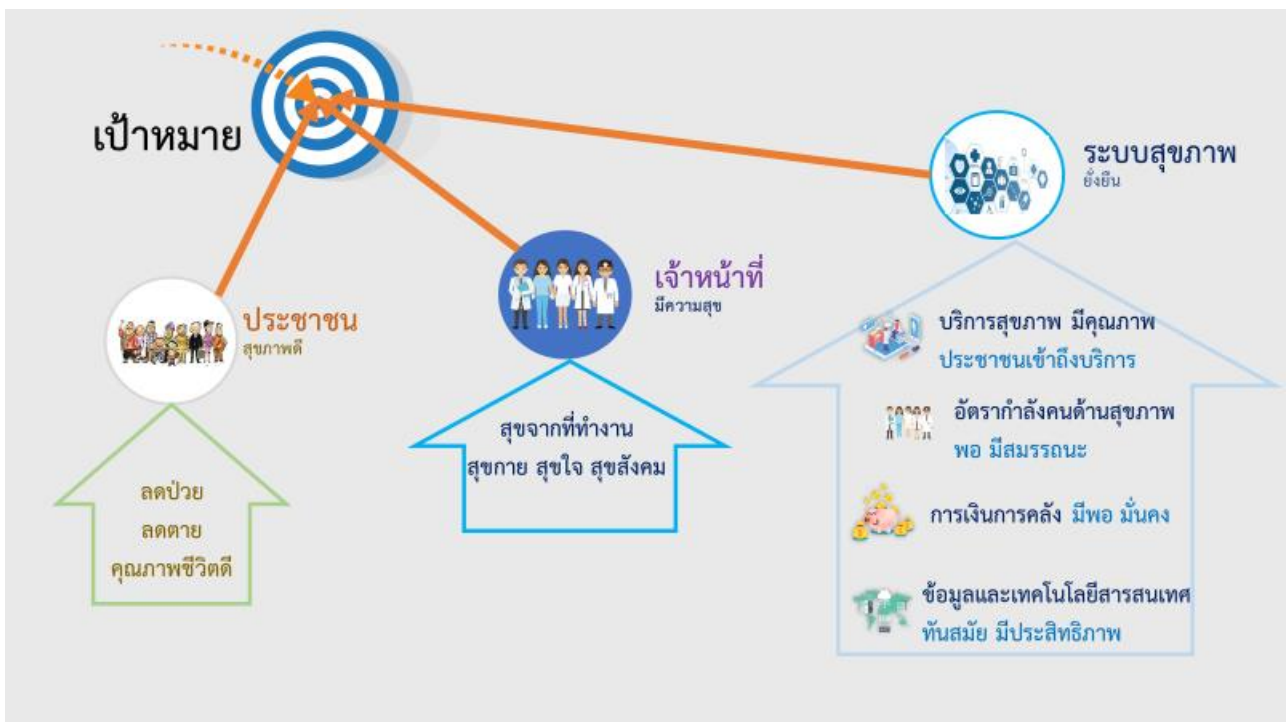
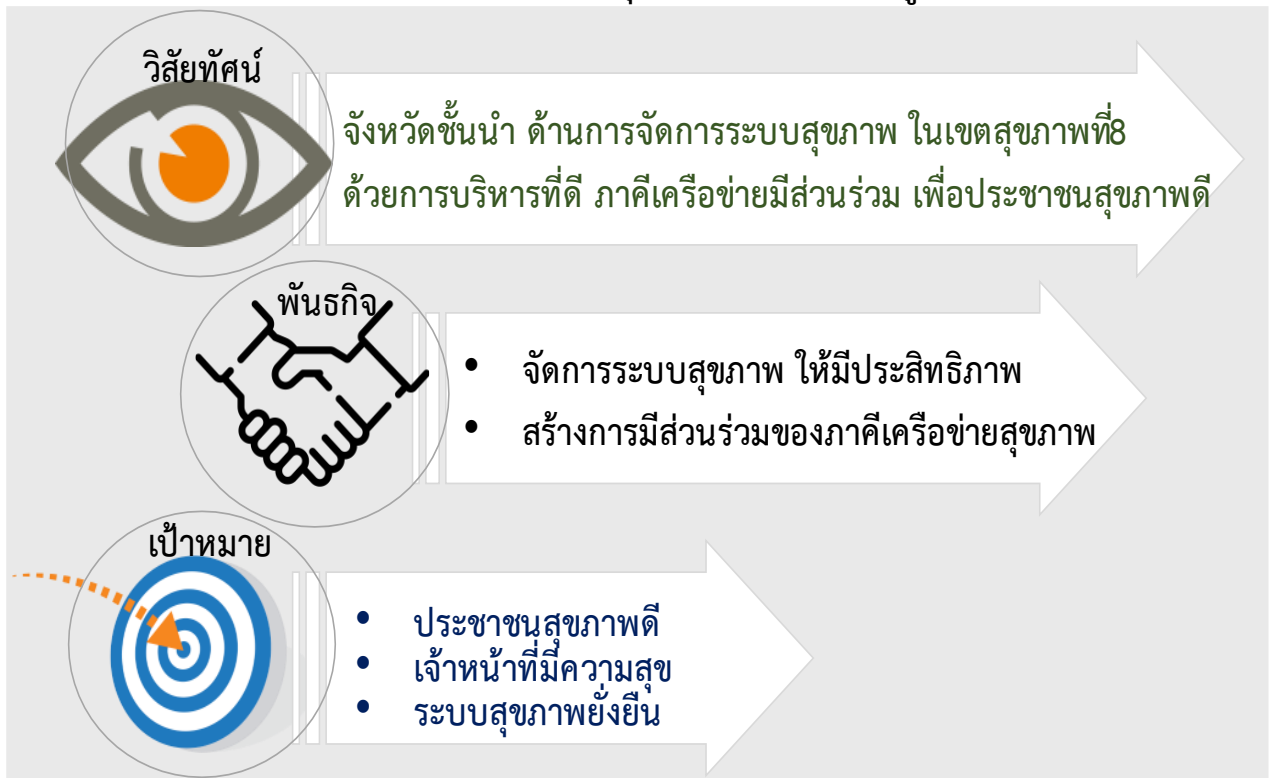
นางสาวณัฐธิดา ไทยอ่อน

นักวิชาการสาธารณสุขชำนาญการ

วันที่.. ๑๗...เดือน..ธันวาคม..พ.ศ. ๒๕๖๗

๒. วิสัยทัศน์ พันธกิจ ค่านิยม MOPH ปีงบประมาณ ๒๕๖๘

วิสัยทัศน์ พันธกิจ เป้าหมาย สำนักงานสาธารณสุขจังหวัดหนองบัวลำภู



ประเด็นยุทธศาสตร์ (Strategic Issue) ปี 2566 – 2568 คปสอ.ศรีบุญเรือง



วิสัยทัศน์

เป็นเครือข่ายบริการสุขภาพคุณภาพมาตรฐานชั้นนำระดับเขต
สู่การสร้างสุขภาพที่ยั่งยืน



พันธกิจ

- M1: จัดบริการทางการแพทย์แบบองค์รวมครอบคลุม 4 มิติ
- M2: จัดระบบบริการส่งเสริมสุขภาพครอบครัวและชุมชนอย่างมีมาตรฐาน
- M3: พัฒนาคุณภาพการบริหารจัดการเครือข่ายบริการสุขภาพ
- M4: พัฒนาสมรรถนะ เสริมสร้างคุณธรรม จริยธรรมและความผาสุกของบุคลากรทุกระดับ



เป้าหมาย

- ❖ ลดการป่วย/ตายในโรคที่สำคัญ
- ❖ คนศรีบุญเรืองแข็งแรง
- ❖ การบริหารจัดการที่มีประสิทธิภาพ
- ❖ พัฒนาสมรรถนะ และความผาสุกบุคลากร



เครือข่ายบริการสุขภาพ



ค่านิยมกระทรวงสาธารณสุข

กระทรวงสาธารณสุขจะสามารถก้าวไปสู่เป้าหมาย ประชาชนสุขภาพดี เจ้าหน้าที่มีความสุข ระบบสุขภาพยั่งยืนได้นั้น บุคลากรต้องมีค่านิยมเดียวกันเพื่อเป็นพลังขับเคลื่อนภารกิจสำคัญต่าง ๆ ให้บรรลุวัตถุประสงค์และเป้าหมายที่ตั้งไว้ ประกอบด้วย



Mastery

เป็นนายตัวเอง

หมั่นฝึกฝนตนเองให้ทำในสิ่งที่ดี มีศักยภาพ ยึดมั่นในความถูกต้อง มีวินัย ปฏิบัติตามกฎระเบียบ บนพื้นฐานของการ มีสำนึก รับผิดชอบ คุณธรรม และจริยธรรม



Originality

เร่งสร้างสิ่งใหม่

สร้างสรรค์นวัตกรรม/คิดค้นสิ่งใหม่ ที่เหมาะสมและมีประสิทธิภาพ นำมาใช้ให้เป็นประโยชน์ต่อระบบสุขภาพ



People centred

ใส่ใจประชาชน

ยึดประชาชนเป็นศูนย์กลางในการทำงาน โดยคำนึงถึงประโยชน์ที่จะเกิดกับประชาชน โดยใช้หลัก “เข้าใจ เข้าถึง ทั่วถึง”



Humility

ถ่อมตนอ่อนน้อม

มีสัมมาคารวะ มีน้ำใจ ให้อภัย รับฟังความเห็น ยึดประโยชน์ส่วนรวมมากกว่าส่วนตน



กระทรวงสาธารณสุข
เป็นองค์กรหลักด้านสุขภาพ
ที่รวมพลังสังคม
เพื่อประชาชนสุขภาพดี

พันธกิจ

พัฒนาและอภิบาลระบบสุขภาพ
อย่างมีส่วนร่วม และยั่งยืน



ขอบเขต

หลักปฏิบัติของแนวทางปฏิบัติตามจรรยาบรรณกระทรวงสาธารณสุขนี้ ให้ใช้กับบุคลากรของกระทรวงสาธารณสุขทั้งในส่วนกลางและส่วนภูมิภาค ซึ่งประกอบด้วย

1. ข้าราชการ
2. ลูกจ้างประจำ
3. พนักงานกระทรวงสาธารณสุข
4. พนักงานราชการ
5. ลูกจ้างชั่วคราว
6. ลูกจ้างโครงการ

แนวทางปฏิบัติตามจรรยาบรรณกระทรวงสาธารณสุข
(MoPH Code of Conduct)

M



1. ดำรงตนตามหลักปรัชญาของเศรษฐกิจพอเพียง



2. ตรงต่อเวลา
ใช้เวลาให้คุ้มค่า/มีประสิทธิภาพ



3. ยึดถือประโยชน์ส่วนรวม
ปฏิเสธผลประโยชน์ทับซ้อน



4. ร่วมเป็นหูเป็นตา
ไม่อดทนต่อการทุจริตทุกรูปแบบ



5. เป็นตัวอย่างที่ดีด้านสุขภาพ
ให้กับประชาชน

O



6. เร่งสร้างสิ่งใหม่
ใส่ใจเรียนรู้

P



7. เข้าถึง ทั่วถึง
ใส่ใจบริการ



8. ใช้ทรัพยากรอย่างรู้คุณค่า
รักษาสิ่งแวดล้อม

H



9. รับฟังความเห็นต่าง
สร้างสัมพันธภาพพี่น้อง

นโยบายกระทรวงสาธารณสุข พ.ศ. 2568

ยกระดับการสาธารณสุขไทย สุขภาพแข็งแรงทุกวัย เศรษฐกิจสุขภาพไทยมั่นคง

1. ยกระดับ 30 บาทรักษาทุกที่ เพิ่มการเข้าถึงบริการสุขภาพ

- เชื่อมโยงข้อมูลสุขภาพ (ในระบบบริการทุกระดับ โดยคำนึงถึงความมั่นคงปลอดภัยของข้อมูลสุขภาพ)
- พัฒนาระบบ Telemedicine / AI ในการแพทย์ และการใช้ เทคโนโลยีสุขภาพ (Health Tech)
- ขยายเครือข่ายบริการระดับปฐมภูมิ Health Station ระบบปฐมภูมิดิจิทัล ให้ทันสมัย ครอบคลุม
- พัฒนา รพ.รัฐ ให้สวยงาม ทันสมัย มีระบบบริการที่ดี

2. เพิ่มการเข้าถึงบริการสุขภาพจิต และบำบัดยาเสพติด

- พัฒนาและสร้างความเข้มแข็งให้กับระบบบริการ การให้คำปรึกษา โดยนักจิตบำบัด
- ยกระดับการบำบัดรักษา มีจิตวิทยาการ และทีมชุมชนลือรักษ์ ให้ชุมชนมีส่วนร่วมในการดูแลผู้ป่วยทั้งบำบัด
- พัฒนาศูนย์สุขภาพจิตและบำบัดยาเสพติด เร่งรัดปรับปรุงโครงสร้างระดับพื้นที่

3. คนไทยห่างไกลโรค และภัยสุขภาพ

- ส่งเสริมสุขภาพทุกมิติ เพื่อลดโรคไม่ติดต่อที่สำคัญ (NCDs)
- เน้นด้านเวชศาสตร์วิถีชีวิตและสุขภาพครอบครัว การปฏิบัติ
- ปรับปรุงกฎหมายและมาตรการให้สอดคล้องกับชุมชน อุตสาหกรรมสุขภาพ เช่น พ.ร.บ. NCDs การป้องกันผู้สูบบุหรี่/บุหรี่ไฟฟ้า
- สนับสนุนแนวคิด สุขภาพดี สักปีละโยชน์หนึ่ง
- สานต่อ วัคซีน HPV / คัดกรองป้องกันมะเร็ง / มะเร็งกระเพาะ
- นวัตกรรมเวชภัณฑ์ใหม่ด้วยเชื่อมโยงสุขภาพ สืบค้นข้อมูล

4. สร้างความเข้มแข็งเครือข่ายสุขภาพภาคประชาชน

- พัฒนากฎหมายสนับสนุนเครือข่ายสุขภาพภาคประชาชน เช่น พ.ร.บ. อสม.
- เพิ่มศักยภาพ อสม. เพื่อส่งเสริมสุขภาพเชิงรุกในชุมชน
- ส่งเสริมสิทธิด้านสุขภาพ ของประชาชนทุกกลุ่ม

7. บริหารจัดการทรัพยากรสาธารณสุข

- สนับสนุนการมีส่วนร่วมในการลงทุนพัฒนาระบบสาธารณสุข นโยบาย 50 เขต 50 รพ. เพื่อบริการสุขภาพ
- พัฒนากฎหมาย / ระบบสนับสนุน การบริหารจัดการ รพ. และการจัดซื้อจัดจ้าง
- บริหารจัดการกองทุน / งบประมาณ อย่างมีประสิทธิภาพ
- เพิ่มการผลิตแพทย์ และบุคลากรด้านสาธารณสุข สร้างเสริมคุณภาพชีวิต วิทยาลัย พ.ร.บ. พ.ร.บ. น.ส.ร.
- ส่งเสริม รพ. สี่เขียว ปรับปรุงให้เป็นมิตรต่อสิ่งแวดล้อม

6. เพิ่มศักยภาพเศรษฐกิจสุขภาพ สู่ Medical & Wellness Hub

- ส่งเสริมการท่องเที่ยวเชิงสุขภาพ ความปลอดภัยทุกมิติ
- ยกระดับภูมิปัญญาไทย ส่งเสริมการใช้แพทย์แผนไทย และสมุนไพรทางการแพทย์ ในระบบบริการสุขภาพ
- เพิ่มโอกาสการเติบโตธุรกิจการแพทย์และสุขภาพ
- ปรับปรุงกฎระเบียบ ลดขั้นตอนการอนุมัติ / อนุญาต
- ส่งเสริมการเชื่อมโยงงานวิจัย การถ่ายทอดเทคโนโลยี นวัตกรรมสุขภาพภาคเอกชนสู่เชิงพาณิชย์

5. จัดระบบบริการสุขภาพ เพื่อกลุ่มเปราะบาง และพื้นที่พิเศษ

- ยกระดับ สถานะชีววิถีบาล กุฎีชีววิถีบาล
- เพิ่มศักยภาพระบบบริการสุขภาพและหน่วยบริการ พื้นที่ชายแดน
- ส่งเสริมการจ้างงานผู้ดูแลสุขภาพในชุมชน (Caregiver)

10

9

V.15_25/09/67

การดำเนินงานตามนโยบายกระทรวงสาธารณสุข พ.ศ. 2568 สำนักงานสาธารณสุขจังหวัดหนองบัวลำภู

1. ยกระดับ 30 บาท รักษาทุกที่ เพิ่มการเข้าถึงบริการสุขภาพ

- ✓ ดำเนินการเชื่อมโยงข้อมูลสุขภาพ PHR ทุกแห่ง
- ✓ ดำเนินการ Cyber Security สืบค้นทุกแห่ง
- ✓ พัฒนาระบบ Telemedicine และการใช้ เทคโนโลยีดูแลสุขภาพ
- ✓ ขยายเครือข่ายบริการระดับปฐมภูมิ
- ✓ พัฒนา รพ.ให้สวยงามทันสมัย มีระบบบริการที่ดี

2. เพิ่มการเข้าถึงบริการ สุขภาพจิตและบำบัดยาเสพติด

- ✓ เปิดบริการ มีจิตวิทยาการ 2 แห่ง รพ.สุพรรณภูมิ และ รพ.พลา
- ✓ ยกระดับการบำบัดรักษา มีจิตวิทยาการ และทีมชุมชนลือรักษ์

3. คนไทยห่างไกลโรคและภัยสุขภาพ

- ✓ ดำเนินการส่งเสริมสุขภาพทุกมิติ ป้องกัน NCD
- ✓ ขับเคลื่อนการป้องกันมะเร็งไฟฟ้า
- ✓ สานต่อวัคซีน HPV / คัดกรองป้องกันมะเร็ง / มะเร็งกระเพาะ
- ✓ ขับเคลื่อนแนวคิดสุขภาพหนึ่งเดียวเชื่อมโยงสุขภาพ

7. บริหารจัดการทรัพยากรสาธารณสุข

- ✓ การเงินรพ. ทุกแห่ง ไม่ติดระดับ 6/7 บริหารจัดการกองทุน / งบประมาณ อย่างมีประสิทธิภาพ
- ✓ สนับสนุนความก้าวหน้าบุคลากร สร้างเสริมคุณภาพชีวิตและขวัญกำลังใจ
- ✓ ส่งเสริม รพ. สี่เขียว

6. เพิ่มศักยภาพเศรษฐกิจสุขภาพ สู่ MEDICAL & WELLNESS HUB

- ✓ มีเส้นทางท่องเที่ยวเชิงสุขภาพ ส่งเสริมการท่องเที่ยวเชิงสุขภาพ
- ✓ ยกระดับภูมิปัญญาไทย ส่งเสริมการใช้แพทย์แผนไทย

5. จัดระบบบริการสุขภาพ เพื่อกลุ่มเปราะบาง และพื้นที่พิเศษ

- ✓ ดำเนินการชุมชน/กุฎีชีววิถีบาล 1 แห่ง คือ วัดสุวรรณาราม อ.สุวรรณภูมิ
- ✓ ยกระดับ สถานะชีววิถีบาล กุฎีชีววิถีบาล
- ✓ ส่งเสริมการจ้างงานผู้ดูแลสุขภาพในชุมชน (Caregiver)

4. สร้างความเข้มแข็งเครือข่ายสุขภาพภาคประชาชน

- ✓ สนับสนุนเครือข่ายสุขภาพภาคประชาชน
- ✓ พัฒนาศักยภาพ อสม. เพื่อส่งเสริมสุขภาพเชิงรุกในชุมชนเชิงรุก
- ✓ ส่งเสริมสิทธิด้านสุขภาพ ของประชาชนทุกกลุ่ม

11

10

